

P800520.3.1

Airfree®



KEZELÉSI UTASÍTÁS

Airfree® T40/ Fit/ E60/ E80/ E125/ Baby/ P40/ P60/ P80 P125/ P150/
Iris/ Lotus/ WM300/ WM600

Tartalomjegyzék

A láthatatlan ellenségeink	4
Biztonságtechnikai tudnivalók	5
Az alkalmazás okai, területei	7
Az Airfree® és a penész	10
Műszaki jellemzői	11
Az Airfree® készülék felépítése	12
Elhelyezés és csatlakoztatás	13
Hogyan működik az Airfree®	14
Független Airfree® hatékonysági tesztek	15
Gyakran feltett kérdések	16

Gratulálunk az Airfree® készülék megvásárlásához!

Az Airfree® légtisztítókat az 5.874.050 amerikai licenc és más, a világ különböző tájain bejegyzett, vagy megadás alatt álló szabadalom alapján gyártjuk. Az Airfree® készülékeket a legkorszerűbb amerikai és német technológiák felhasználásával terveztük és állítjuk elő, segítségükkel drámai mértékben csökkenthető a belső térben a mikroorganizmusok és az ózon mennyisége.

Az egyéb légtisztítóktól eltérően az Airfree® készülékek ismertetésénél nem vonjuk el a figyelmét azzal, hogy cifra szavakkal írjuk le a működési elvét és nem is fásasztjuk mindenféle hangzatos elméletekkel. Az Airfree® ehelyett független szakértők által végzett tesztekkel igazolja a készülék működőképességét és előnyeit.

Minden, az Airfree® készülékkel kapcsolatos állításunkat független tesztekkel tudjuk igazolni!

Olvassa el figyelmesen és tartsa is be az abban foglaltakat, hogy a lehető legtöbbet tudja kihozni a készülékéből!
Sok örömet kívánunk az Airfree® készülék használatához!

Köszönjük, hogy a készülékünket választotta!

Airfree® PRODUCTS

Copyright 2001-2011 Airfree®

Produtos Eletrónicos Lda.

Minden jog fenntartva

Minden jog fenntartva. Ezen kiadvány sem részben, sem egészben nem másolható, nem továbbítható, nem írható át, nem tárolható elektronikus adattároló rendszerekben, nem fordítható más nyelvre semmilyen formában vagy eszközzel sem az Airfree® írásbeli engedélye nélkül.

Láthatatlan ellenségeink

Az emberek többsége ideje legalább 90 %-át épületen belül, otthonában, üzemben vagy az irodában tölti.

Az EPA – az amerikai Environmental Protection Agency környezetvédelmi ügynökség szerint a beltéri levegő minősége 100-szor rosszabb lehet, mint a kinti levegő minősége.

Néhány, a beltéri levegő minőségét rontó tényező:

- A kis térben sok ember révén gyakoribbak a gombák és a vírusok a légtérben, egymást fertőzhetik.

- Az új épületszigetelési technikák révén nehezebben cserélődik a levegő, a légkondicionálók a szennyezett levegőt keverik, felszaporodhatnak benne a gombák és baktériumtelepek alakulhatnak ki.

- Elégtelen a légcsatornák tisztítása.

- Túl sok a kis térben a szerves anyag, könyvek, függönyök, szőnyeg, kárpított bútorok.

A beltérben tartózkodó és légúti betegségekben szenvedő vagy allergiás személyek számára pedig létfontosságú lenne a tiszta levegő.

A (gombákkal, levegőben szálló allergénnel, virággal, ózonnal) szennyezett beltéri levegő okozhatja az alábbiakat:

- Asztma, hörghurut, orrfolyás és arcüreggyulladás
- Gombás fertőzések és immunbetegségek
- Szem-, torok- és orrirritációk
- Fejfájás, levertség, ingerlékenység
- Köhögés és koncentrációzavarok

A mikroorganizmusok és az általuk kiváltott betegségek kapcsolata:

Gyakoriság(*) x Virulencia (**)

A szervezet ellenálló képessége

(*) A mikroorganizmusok mennyisége (**) agresszivitása

Minél magasabb a „Gyakoriság” és a „Virulencia” értéke és minél kisebb „A szervezet ellenálló képessége”, annál nagyobb a fertőzésveszély az emberekre nézve. A legtöbb fertőzést a gombák (közülük már sok a legerősebb gyógyszereknek és mérgeknek is ellenáll), a baktériumok, vírusok és a finom poratka ürülék és az atkák allergiát okozó elhalt kitinvázai, na meg az adott évszak jellemző virággal okozzák.

Az Airfree® csendben és biztonságosan pusztítja el ezeket az allergia kiváltó anyagokat.

Biztonságtechnikai tudnivalók



A készüléket nem használhatják gyermekek és cselekvőképességükben vagy szellemi képességeikben korlátozott, tapasztalatlan vagy szellemileg visszamaradt személyek, hacsak nem felügyeli őket felnőtt, vagy nem győződtek meg róla korábban, hogy biztonsággal és biztonságosan tudja a készüléket kezelni.



A készülék nem játékszer, gyermekek csak felnőtt felügyelete mellett használhatják azt!



Az Airfree® készüléket az elektromos hálózatra való csatlakoztatása előtt óvatosan rázza meg, hogy nincs-e benne laza, esetleg a szállítás közben letört alkatrész! Vigye vissza az eladóhoz, ha esetleg törést vagy sérülést észlel a készüléken vagy a készülékben!



Ne tegye ki az Airfree® készüléket csepegő vagy folyó víz, illetve folyadék közvetlen hatásának, mert a készülékbe kerülő víz elektromos zárlatot, áramütést okozhat, illetve károsíthatja a készüléket!



Ne takarja le az Airfree® készülék levegő kifúvó nyílásait ruhával, más anyaggal, függönnyel, mivel ezáltal túlhevülhet a készülék, emiatt pedig javíthatatlan károsodás keletkezhet benne!



A legtöbb elektromos készülékhez hasonlóan az Airfree® sem játékszer, ügyeljen arra, hogy ne kerüljön az a gyermekek keze ügyébe!



Ne tegye az Airfree® készüléket gyúlékony vagy mérgező anyagok közelébe!

Biztonságtechnikai tudnivalók



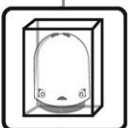
Mindig függőleges, álló helyzetben tartsa az Airfree® készüléket, az ábrán látható módon. Ne próbálja a készüléket oldalra borítva, bútor alá dugva, az alsó levegő beszívó és a felső levegő kifúvó nyílását eltakarva használni! A készülék automatikusan lekapcsolja a belső TSS kerámia fűtőegységet, ha nem tartja be ezeket a szabályokat. Ilyenkor az P40 / P60 / P80 / P125 / P150 modelleknél villogni kezd a stresszoldó lámpa, jelezvén, hogy nem jól állította fel a készüléket, vagy esetleg meghibásodott az. Miután a megfelelő állásba hozta, vagy a megfelelő helyen állította fel a készüléket, néhány másodperc múlva megszűnik a stresszoldó lámpa villogása.



Ne próbálja meg felnyitni az Airfree® készülék burkolatát, ne érintse meg bekapcsolt állapotban a készülék belső szerkezeti elemeit, mivel az súlyos áramütést okozhat! Meg is szűnik a készülékre adott garancia, ha megbontja annak burkolatát.



Húzza ki az Airfree® készülék tápkábelének villásdugóját az elektromos aljzatból, mielőtt tisztítani kezdené a készüléket és csak puha, száraz ruhával törölje át a készülék burkolatát. Ne próbálja meg felnyitni a készülék burkolatát, hogy belülről is kitisztíthassa azt! Az esetleg meghibásodott Airfree® készülék javítását bízva a megfelelő szakképzettséggel és ismeretekkel rendelkező szakszervizre, ne próbálja maga javítani a készüléket!



A további sérülések és károsodások elkerülése érdekében lehetőleg az eredeti dobozába csomagolva szállítsa be az esetleg meghibásodott Airfree® készüléket a szakszervizbe, vagy juttassa vissza azt a készülék eladóójához javításra. A kereskedők és szervizek listáját a www.airfree.com honlapon találja meg.

Haladéktalanul cseréltesse ki a gyártóval, a szervizszakemberrel, vagy a készülék forgalmazójával az esetleg sérült hálózati tápkábelt, hogy elkerülhesse az áramütést, vagy egyéb baleseteket!



Az alkalmazás okai, területei



Tiszta levegőjű egészségügyi helyiségek

A hatékony és teljesen zajtalan Airfree® technológia biztonságosan pusztítja el a penészgomba spórákat, baktériumokat, vírusokat és egyéb, a levegőben terjedő szerves mikroorganizmusokat



Légúti allergia és asztma

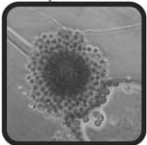
Az Airfree® drasztikus mértékben csökkenti a levegőben lebegő allergiakeltő anyagokat és az ózont, ezáltal az allergiában szenvedőknek tisztább és biztonságosabb környezetet teremt. Az Airfree® elpusztítja a penészgomba spórákat, baktériumokat, vírusokat és poratkákat, állati ürülékdarabokat, csökkenti az ózon mennyiségét, alacsony szinten tartja a káros anyagokat.

Ezek miatt a készülék különösen ajánlott allergiásoknak, asztmásoknak, illetve egyéb légúti betegségben szenvedőknek.



Csecsemők és újszülöttek

Tanulmányok igazolják, hogy a poratka allergének mennyiségének csökkentésével kisebb a csecsemőkben és az újszülöttekben az asztma kialakulásának a veszélye.



Penész és üszöggomba

A lakás légterében lebegő gombaspórák allergiás reakciót válthatnak ki. Ráadásul ahol letelepszene, új penészgomba kolóniák alakulhatnak ki, s a meglévők is tovább terjednek. Az Airfree® elpusztítja a levegőben lebegő gombaspórákat, ezzel csökken a légtér szennyezése.



Szagok

Az Airfree® megszünteti a kellemetlen szagokat, például a „penészszagot” és más szerves eredetű szagokat.



Konyhák és kifőzdék

A gombaspórák megölésével csökken az élelmiszerek penészedésének a kockázata.



Videószalagok, filmek, diák, hang- és képlejátzó készülékek

Az Airfree® csökkenti a levegőben lévő gombaspórák mennyiségét, ezért az így kezelt térben tárolt anyagokat és eszközöket is kisebb valószínűséggel támadja meg a penész. Így az Airfree® csendben és biztonságosan védi az értékes felvételeket.



Csónakok, hajók

Az Airfree® biztonságosan öli meg a spórákat, az üszöggombát, poratkákat, baktériumokat és eltünteti az erős szagokat. Sok csónak- és hajótulajdonosnak segíthet ezzel.

Az alkalmazás okai, területei



Irodák, középületek

A dolgozósobák, folyosók, felvonók állandó fertőzésveszélyt jelentenek a cég alkalmazottai és vendégei számára. Tovább súlyosbítják a helyzetet a légkondicionáló rendszeren keresztül beáramló gombaspórák, virágporok és egyéb allergiakeltő anyagok és a számítógépek, másológépek működése közben keletkező ózon. Ebben a környezetben gyorsan terjednek a fertőzések. Az Airfree® hatékony fegyver a levegő útján terjedő vírusok, baktériumok, gombák és egyéb allergiakeltő anyagok ellen.



Könyvtárak és múzeumok

A penész, a nyirkosság miatt keletkező gombák állandóan jelen vannak ezeken a helyeken és épp a párás, nyirkos helyeken szaporodnak a legjobban. A gombák megfertőzik a könyveket, a szövegeteket, a dokumentumokat és a műtárgyakat. Az Airfree® elpusztítja a penészt, ezáltal a dolgozók és a látogatók számára egyaránt egészségesebb környezetet biztosít.



Iskolák, óvodák

A levegő útján terjedő betegségek komoly veszélyt jelentenek a tanulók, a szülők, a tanárok és a vezetők számára. Az influenza, az agyhártyagyulladás, a rubeola és egyéb kórokozók szabadon terjednek a levegőben. Az osztályokban elhelyezett Airfree® segítségével megóvhatjuk a diákok és tanárok egészségét és a penészesedés miatti esetleges peres eljárások is elkerülhetőek.



Kórházak, klinikák és laboratóriumok

A legtöbb kórházban gondot jelentenek a levegő útján terjedő betegségek. Az Airfree® használatával biztonságosabbá válik a kórházi légkör. Nélkülözhetetlen az Airfree® a várótermekben, a szoptató helyiségekben és a kezelőhelyiségekben, mivel hatékonyan pusztítja a levegőben lévő baktériumokat, vírusokat és gombákat. Az Airfree® a légúti panaszokat okozó ózont is csökkenti. A laboratóriumokban is hatékony védelmet nyújt az Airfree® a kórokozók és a kellemetlen szagok ellen.



Éttermek

Az Airfree® folyamatosan steril, szagmentes levegőt biztosít, javítja az éttermi klímát. Elpusztítja az Airfree® szabadalmaztatott kerámiamagjában a vírusokat és baktériumokat. Szívesen segítünk megtervezni az éttermi helyiségek tökéletes kórokozó elleni védelmét.



Szállodák és idősök otthonai

A vendégsobákban az Airfree® megvédi a lakókat és a vendégeket a fertőzésektől. Ezáltal az Airfree® használatával még jobb lehet a szállók telítettsége és még az esetleges kártérítési perek veszélyét is csökkentheti. Az Airfree® hatékonyságát független tesztek igazolják.

Az alkalmazás okai, területei



Virágpорок

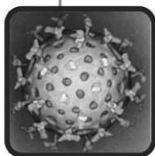
A virágpорок sem kivételek és más mikroorganizmushoz hasonlóan ezek is teljes mértékben közömbösülnek, miközben áthaladnak az Airfree® szabadalmaztatott sterilizáló kerámia magja felett. Elégetés után a már ártalmatlan apró részecskék a kilépő nyíláson keresztül a légterbe kerülnek.



Ózon (O3)

Az ózon igen mérgező gáz, amely az EPA szerint súlyosan károsíthatja a tüdőszöveteket és mellkasi fájdalmakat, torokgyulladást, de akár asztmát is okozhat. Az FDA, az Amerikai Élelmiszerügyi és Gyógyszerügyi Hivatal nem javasolja az ózont közvetve vagy közvetlenül termelő eszközök használatát a kórházakban, vagy olyan helyiségekben, ahol betegek is tartózkodhatnak.

Az Airfree® készülék bizonyítottan legalább 26 %-os mértékben csökkenti az ózonterhelést a kerámiamagján áthaladó levegőben.



Vírusok, baktériumok, gombák és egyéb kórokozók

Az Airfree® készülék elpusztítja a levegőben terjedő összes mikroszkopikus, fentebb említett fenyegető mikroorganizmust, a legkisebb mikrobákat, így többek között az agyhártyagyulladás, a tüdőgyulladás és a skarlát kórokozóját is, amelyeket a normál levegőszűrők és az egyéb légtisztító eszközök sem tudnak kiszűrni. A tudósok igazolták azt is, hogy a vírusok, gombák és (a fehérjékből felépülő) baktérium molekulá szerkezetek nem élik túl az Airfree® készülék belsejében lévő, szabadalmaztatott kerámiamagban uralkodó igen magas hőmérsékletet.



Poratkák

A poratkák számos allergiás betegséget okoznak.

Az elpusztult poratkák bomlástermékei és anyagcsere termékei veszélyes gombákat és allergiakeltő anyagokat tartalmaznak, amelyek belélegezve súlyos allergiás rohamokat válthatnak ki. Az Airfree® kerámia magjában uralkodó magas hőmérsékletű térben áthaladva ezek az allergiakeltő anyagok és gombák is teljes mértékben elpusztulnak.

A légtérben lebegő gombák mennyiségének radikális csökkentésével az Airfree® egyben a poratkák számát is csökkenti, mivel azoknak bizonyos gombákra van szükségük a túléléshez.

Az Airfree® és a penész

Hogyan állítsa fel az Airfree® készüléket a penésszel szennyezett környezetben:

1. A jelen felhasználói kézikönyvben foglaltak szerint állítsa fel az Airfree® készüléket!
2. A levegőben terjedő gombaspórák mennyiségének észlelhető csökkentéséhez legalább egy héten át folyamatosan használja az Airfree® készüléket!
3. Tisztítsa meg a penésszel bevont tárgyakat és felületeket, mivel azok folyamatosan termelik az új spórákat.

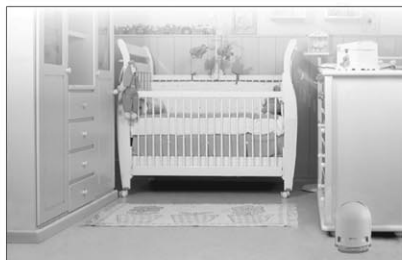
Fontos hangsúlyoznunk, hogy az Airfree® készülék nem távolítja el a penészt és nem is irtja ki azt a szennyezett felületekről vagy tárgyokról! Ezeket a tárgyakat és felületeket Önnek kell megtisztítania!

Az Airfree® készülék csak azt akadályozza meg, hogy a meglévő penésztelepekről kiszabaduló és a levegőbe kerülő spórák tovább terjedjenek és újabb penésztelepeket hozzanak létre, valamint gátolja a meglévő telepek további fejlődését és új kolóniák kialakulását.

A levegőben terjedő spórák normál hálószobában



Az Airfree® készülék
használatával



Az Airfree® készülék
használatával

A fenti ábrát az Airfree® készülék felhasználásával kapcsolatban készült független mérési eredményekből vettük. A tényleges eredmények az adott helyiség adottságaitól és a környezeti feltételek függvényében eltérőek lehetnek.

MŰSZAKI JELLEMZŐI

MODELL	SZÍN	LED FÉNY	KAPACITÁS	FOGYASZTÁS	TÖMEG	MÉRET
 T40	Fehér	-	16m ² /40m ³	33 Watt	0,7 kg	30,0cm magas 13,0cm átmérő
 Fit Falra szerelendő	Fehér	-	16m ² /40m ³	33 Watt	0,7 kg	15,5cm széles 30,5cm magas 9,0cm mély
 P40	Fehér	Kék	16m ² /40m ³	40 Watt	1,09 kg	26,5cm magas 21,0cm átmérő
 Baby	Fehér	Kék	22m ² /55m ³	45 Watt	1,09 kg	26,5cm magas 21,0cm átmérő
 E60	Fehér	-	24m ² /60m ³	45 Watt	1,09 kg	26,5cm magas 21,0cm átmérő
 P60	Fehér	Kék	24m ² /60m ³	45 Watt	1,09 kg	26,5cm magas 21,0cm átmérő
 E80	Fehér	-	32m ² /80m ³	48 Watt	1,09 kg	26,5cm magas 21,0cm átmérő
 P80	Fehér	Kék	32m ² /80m ³	48 Watt	1,09 kg	26,5cm magas 21,0cm átmérő
 E125	Ezüst	-	50m ² /125m ³	50 Watt	1,27 kg	26,5cm magas 21,0cm átmérő
 P125	Ezüst	Kék	50m ² /125m ³	50 Watt	1,27 kg	26,5cm magas 21,0cm átmérő
 P150	Fekete	Kék	60m ² /150m ³	52 Watt	1,48 kg	26,5cm magas 21,0cm átmérő
 Iris	Fehér	Színes	60m ² /150m ³	52 Watt	1,48 kg	26,5cm magas 21,0cm átmérő
 Lotus	Fehér	Színes	60m ² /150m ³	52 Watt	2,40 kg	33,0cm magas 19,0cm átmérő
 WM300 Falra szerelendő Közületi felhasználásra	Szálcsiszolt fém	-	80m ² /200m ³	96 Watt	3,60 kg	20,0cm széles 59,5cm magas 16,2cm mély
 WM600 Falra szerelendő Közületi felhasználásra	Szálcsiszolt fém	-	120m ² /300m ³	192 Watt	5,40 kg	25,0cm széles 68,2cm magas 15,3cm mély

Teljesen zajtalan üzemelésű készülékek!

Az Airfree® készülék felépítése

1. Felső fedél a légkimeneti nyílásokkal és stresszoldó lámpával (*)

2. Oldallemezek

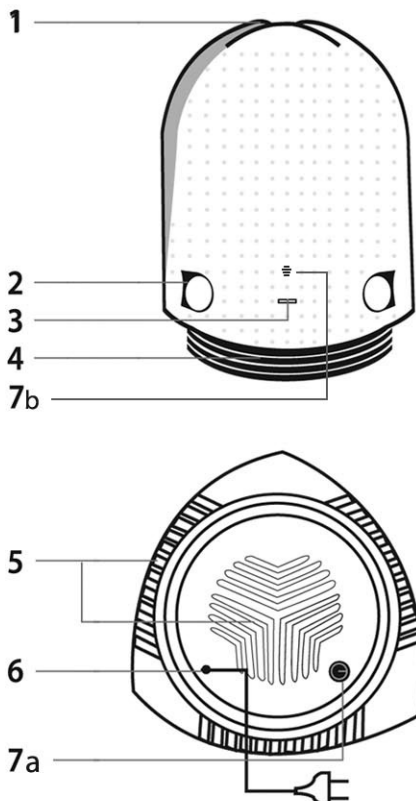
3. BE/KI kapcsolást jelző LED

4. A készülék talpa

5. Légbemeneti nyílások

6. Hálózati tápkábel

7. Stresszoldó lámpa fényerősztályozó (*) a) ill. b) változat!



A világítás bekapcsolása illetve szabályozása az egyes modelleknél eltérhet és a következő módszer alapján funkcionál:

- a) a készülék fenéklapján mechanikusan egy forgatható tengely segítségével
- b) a készülék előlapján az Airfree felirat felett jelzett területen érintésre reagálva

Az Airfree® készülék stresszoldó világítása (csak a P40/ P60/ P80/ P125/ P150 modellek esetében) esztétikai látványt is nyújt és feszültségoldó hatással is bírhat. A lámpa fényerejét az Airfree® készülék talpán található fényerősztályozóval szabályozhatja.

A fény nem áll kapcsolatban az Airfree® szabadalmaztatott sterilizáló magjának a működésével, azt nem is befolyásolja.

(*) Ilyen stresszoldó világítás csak az Airfree® P40/ P60/ P80/ P125/ P150/ Lotus/ Iris/ Babyair modelleken található!

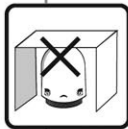
Elhelyezés és csatlakoztatás



Csatlakoztassa a hálózati tápkábel villásdugóját a legközelebbi 230 V 50 Hz-es tápfeszültséget adó elektromos aljzathoz!

Csak száraz helyen állítsa fel a készüléket! (Sohase tegye az Airfree® készüléket nedves padlóra, ne mártsa vízbe!) Ellenőrizze, hogy világít-e az oldalán a kék világító LED!

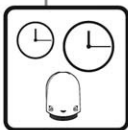
Kapcsolja be a fényerőszabályozót! (Ilyen csak az Airfree® P150, P125, P80, P60, P40 modelleken található) és a stresszoldó lámpának világítania kell a készülék (1) takaró lemezén. 10 perc múlva melegnek kell lennie ennek a fedlapnak.



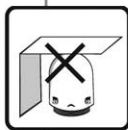
Helyezze az Airfree® készüléket a padlóra! Ne tegye asztal vagy más bútor alá, vagy polcra, függöny mögé, mert ezzel csökkentené a levegő áramlását és a mikroorganizmusok elleni hatékonyságát!



Az alábbi alapterületű helyiségekben helyezze el az egyes Airfree® készülékeket:
T40, P40: 16 m², P60: 24 m², P80: 32 m², P125: 51 m², P150: 60 m², E60: 24 m², E80: 32 m² és E125: 51 m². Nagyobb helyiségekben arányosan több Airfree® készüléket állítson fell! Csökken az Airfree® készülék hatékonysága, ha a javasolt alapterülethez mérve kisebb teljesítményű, vagy kevesebb készüléket használ!



Az Airfree® készüléknek az adott helyiségben folyamatosan, a nap 24 órájában bekapcsolva kell lennie!



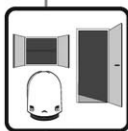
Az Airfree® készülék csak minimum 10 m³ légtérrel meghaladó helyiségben használható!



Az Airfree® készülék légkondicionálóval vagy fűtőeszközzel felszerelt helyiségben is használható. Ugyanakkor javasoljuk, hogy az Airfree® készüléket ezektől az eszközöktől távol állítsa fel, hogy ne zavarják egymás légáramlását!



Ne tegye az Airfree® készüléket folyosóra, ne várja, hogy egy készülék a teljes lakás légtérét megtisztítsa! A folyosón elhelyezett készülék legfeljebb csak a folyosó légtérét fogja megtisztítani!



Az Airfree® készüléket beltéri használatra terveztük, ahol az ajtók és az ablakok is többnyire csukva vannak. Természetesen a rövid ideig tartó szellőztetés nem gátolja az Airfree® készülék működését. Az Airfree® készüléket lehetőleg az ablakoktól és az ajtóktól távolabb állítsa fel, hogy ne tudjon rögtön kiszökni a nyílászárókon a sterilizált levegő!

Hogyan működik az Airfree®



Hűtőkamra

A készülékből hűtött és tiszta levegő áramlik ki, nem befolyásolja érezhetően a terem hőmérsékletét és páratartalmát.

Sterilizáló kerámia mag

A kerámiamagon belül a levegőben lebegő mikroorganizmusok 99,99 %-a elég, elpusztul, a környezetet tovább nem terheli.

Légbeáramlási nyílások

Itt lép be a szennyezett levegő az Airfree® készülékbe.

Hogyan működik az Airfree® készülék?

A szennyezett levegő minden zaj nélkül lép be az Airfree® alsó levegő beáramló nyílásain keresztül a készülékbe. Az Airfree® készülék belsejében található, szabadalmaztatott és magas hőfokra hevített kerámia magon áthaladva sterillé változik, a levegőben lebegő valamennyi mikroorganizmus elpusztul. Mindegy, hogy mennyire veszélyes vírusok, gombák vagy baktériumok voltak is a beszívott levegőben, egyikük sem tud életben maradni a készülék belsejében uralkodó magas hőmérsékleten, mert a kerámia magon áthaladva elégnek. A kerámia magon átáramló forró levegő a hőcserélőbe jutva a készülék alján szívóhatást fejt ki és ez tartja fenn a készülék belsejében a légáramlást. Mivel ennek okán nem kell ventilátort használnunk, a készülék működése teljesen zajtalan és a nagy hőmérsékletkülönbség igen hatékony légáramlást tart fenn.

Ugyanakkor a kerámia mag, az abban lévő speciális kerámia, az átáramló levegőben csökkenti a mérgező ózon mennyiségét.

Független Airfree® hatékonysági tesztek

FÜGGETLEN LABORATÓRIUMOK, INTÉZETEK ÉS EGYETEMEK ÁLTAL AZ
ALÁBBI ORSZÁGOKBAN ELVÉGZETT AIRFREE® HATÉKONYSÁGI TESZTEK

Laboratórium	Környezet	A mikroorganizmusok számának csökkentése		
		Gomba	Baktériumok	Poratka allergének
Insect R&D Limited Cambridge, Egyesült Királyság 2005. június	Laboratórium			70,6% – 97,95%
SGS Natec Institute* Hamburg/Németország 2000. szeptember – november	Laboratórium/Iroda	99%	99%	
Technical Micronics Control Huntsville/USA 1998. április 28 – május 14.	Laboratórium	93%	78%	
Univ. Complutense de Madrid Madrid/Spanyolország 1997. október 21.	Klinikai laboratórium	69%	79%	
AINIA Valencia, Spanyolország 2003. június 9 – augusztus 22.	Hűtőkamra	86%		
INETI* Lisszabon/Portugália 1999. január 19 – február 18.	Torre de Tombo Portugál Nemzeti Levéltár	93%	94%	
INETI* Lisszabon/Portugália 1999. május 7 – június 18.	RTP videó archívum	74%	70%	
INETI* Lisszabon/Portugália 1998. április 3 – május 5.	Bankfiók	77%		
Univ Nova, Lisszabon/Portugália 1998. június 5.	Laboratórium	90%	62%	
Campana Laboratórium Sao Paolo, Brazília 1999. április 14 – április 29.	Vegy laboratórium	99%	83%	
INETI* Lisszabon/Portugália 2004. november 14 – december 10.	Zárt környezet	98%	87%	
INETI* Lisszabon/Portugália 2004. november 14 – december 10.	Szállodai szobák	92%	82%	

A fenti és további tesztek dokumentációi megtekinthetők a honlapunkon a www.airfree.com címen.

*ISO 17025 minősítésű intézet

GYFK - Gyakran feltett kérdések

1. Hogyan működik az Airfree® készülék?

Az Airfree® készülék magas hőfokon elégeti a fűtött hajszálcsoveiben a mikroorganizmusokat. A készülék a természetes légáramlásnak köszönhetően, gépi segítség nélkül szívja be a szennyezett levegőt és a magas hőfokon mindenféle szennyező anyag megsemmisül, függetlenül attól, hogy mennyire káros vagy mérgező az.

2. Van-e valamilyen mellékhatása a készüléknek?

Nincs. Az Airfree® készülék hőhatással fertőtleníti a beszívott levegőt és semmisíti meg a kórokozókat. Nincsenek mellékhatások, nincsenek káros kibocsátott anyagok, nem is keletkezik szennyező melléktermék. Az Airfree® ennek köszönhetően bárhol, lakáson belül, irodákban is használható, csendben, nagy hatásfokkal tisztítja a levegőt.

3. Nem hagyja abba az Airfree® készülékem a villogást. Mi lehet az oka? (*)

1. ok: Az Airfree® készülékbe automatikus energiatakarékossági funkciót építettünk, amely automatikusan lekapcsolja a kerámiamag fűtését, ha elérte a működéséhez szükséges hőfokot (a felmelegített mag körül kialakuló légáramlás szívja be a szennyezett levegőt, a beáramló levegő a forró mag körül és felett elhaladva tisztul meg úgy, hogy nagy hőfokon elégnék a benne lévő szennyező anyagok és mikroorganizmusok, majd felül kiáramlik a közben szobahőmérsékletre hűtött tiszta levegő). A kerámia mag fűtése néhány percenként leáll, kialszik a jelzőlámpa és villogni kezd a tetőlapon elhelyezett világító dióda. Az Airfree® készülék ez alatt is tovább sterilizálja a rajta átáramló levegőt. A villogó LED tehát az energiatakarékos állapotot jelzi, ami egyben a kerámia mag élettartamát is megnöveli.

2. ok: A villogó jelzőlámpa másik oka a környezeti levegő lehet. Mihelyt meghaladja a környezeti hőmérséklet a 35 °C-ot, automatikusan lekapcsolja az Airfree® készülék a kerámiamagját egy pár percre, de ez alatt is tovább sterilizálja a rajta áthaladó levegőt. (Ezt jelzi a fedlapján villogó jelzőlámpa.) Ez alatt áramot takarít meg és egyben biztonságosabbá is válik az Airfree® készülék működése.

3. ok: Az Airfree® készülékbe a legkorszerűbb elektronikai elemeket építettük, amelyek a készülék nem megfelelő elhelyezését, a készülék működési hibáit is érzékelik. Ellenőrizzé, hogy egyenesen, stabil felületen áll-e az Airfree® készülék, ha nem hagyja abba a villogást a jelzőlámpa. Ellenőrizzé azt is, hogy nincsenek-e elzárva a készülék levegő beszívó és kifúvó nyílásai és hogy rendesen csatlakozik-e az elektromos hálózathoz a készülék! Szükség szerint csatlakoztassa a készüléket egy másik elektromos aljzathoz! Amennyiben még 10 perc múlva is villog a tetőlapján lévő jelzőlámpa annak ellenére, hogy megfelelően állította fel és helyezte üzembe az Airfree® készüléket, akkor vélhetően valamilyen belső szerkezeti meghibásodás állt elő. Ez esetben lépjen kapcsolatba a készülék eladójával, vagy forgalmazójával!

(*) Nincs nyugtató fényű lámpa az T40/E60/E80/E125 Airfree® modelleken!

GYFK - Gyakran feltett kérdések

4. Van-e valamilyen veszélyhelyzet, ha villog az Airfree® készülék tetején lévő jelzőlámpa? (*)

Nincs. Automatikusan lekapcsolja a készülék a TSS™ kerámia magot, ha bármilyen rendellenességet észlel az Airfree® készülék a saját működésében.

(*) Nincs anti-stressz lámpa a T40, az E60/E80/E125 Airfree® modelleken!

5. Mekkora az Airfree® készülék légtisztító kapacitása?

Lásd a 11. oldalon lévő táblázatban.

6. Elhelyezhetem-e a gardrob szobában az Airfree® készüléket?

Igen, amennyiben nagyobb mint 10 m³-es. De ne állítsa polc alá az Airfree® készüléket, hogy azzal ne korlátozza a teljesítőképességét!

7. Használhatom-e az Airfree® készüléket klimatizált helyiségekben?

Igen.

8. Miről ismerhetem fel, hogy nem működik az Airfree® készülék?

Mindaddig rendben működik az Airfree® készülék, amíg meleg a teteje.

9. Felállíthatom-e a folyosón az Airfree® készüléket, hogy a teljes lakás légtérét tisztítsa?

Nem. Az Airfree® ilyenkor csak a folyosó légtérét tisztítaná.

10. Elhelyezhetem-e az Airfree készüléket zárt térben?

Igen, de a terem légtere legalább 10 m³ legyen!

11. Elpusztítja az Airfree® készülék a baktériumokat és vírusokat?

Igen, még a legkisebb mikroorganizmusokat is hatékonyan megsemmisíti, mivel akadály nélkül átjuthatnak az Airfree® készülék forró kerámiamagján és közben elégnék.

12. Használhatok-e egy Airfree® készüléket gyors egymásutánban több helyen is?

Nem. Az Airfree® és egyéb légtisztító készülékeket 24 órán át ugyanabban a helyiségben kell üzemeltetnie, hogy hatásosan tisztítsák az adott légtér. A szabadalmaztatott technológia folyamatos üzemeltetés feltételez, a levegő keringtetése nem szakadhat meg. Épp ez a folyamatos légáramlás szakad meg, ha másik helyiségbe viszi át az Airfree® készüléket és ezzel újra szennyezetté válhatna a már megtisztított légtér. Lásd még a következő pontot is!

13. Lekapcsoljam az Airfree® készüléket, ha elmegyek hazulról?

Ne! Az Airfree® készüléknek folyamatosan bekapcsolt állapotban kell maradnia.

GYFK - Gyakran feltett kérdések

14. Mi történik, ha leválasztom az elektromos hálózatról az Airfree® készüléket, vagy ha áramszünet történt?

Az Airfree® újraindul, ha ismét áramot kap és nagyjából ugyanannyi idő alatt újra megtisztítja a terem légtérét, mint amennyi idő alatt először megtisztította azt.

15. Méri a CADR az Airfree® készülék hatékonyságát?

Egyáltalán nem. A CADR nem az Airfree® technológiát teszteli.

Az AHAM pecsét (amit általában a légtisztítók dobozának hátulján találunk) három Clean Air Delivery Rate (CADR, tiszta levegő minősítési érték) számot tartalmaz: az egyik a dohányfüst, a másik a virágpорок, a harmadik pedig a por kiszűrésének a mértékét adja meg. A CADR az adott légtisztító által szállított tiszta levegő térfogatát jelzi. Minél magasabb a dohányfüst, a virágpорок és a por értéke, annál gyorsabb szűrőegység tudja az adott légtér megtisztítani. Azért nincsenek CADR értékek megadva az Airfree® készülék esetében, mert az Airfree® nem szűri a levegőt, hanem a forró kerámiamagján átáramoltatott levegőben megöli a mikroorganizmusokat.

A CADR a szűrőn átáramoltatott légköbméter értékeket adja meg a fentiek szerint.

A CADR nem méri az elpusztított mikroorganizmusok, penészgomba spórák, baktériumok, vírusok számát, ezt csak egy mikrobiológiai laboratórium tudja meghatározni. Az Airfree® készülék a méretüktől függetlenül elpusztítja (és nem befogja, vagy nem valamilyen felületen megköti) a mikroorganizmusokat. A szerves részecske 99,99 %-át teljesen megsemmisíti, amikor áthaladnak azok az amerikai szabadalom által védett Airfree® kerámia magon.

16. Hogyan pusztítja el az Airfree® készülék a poratkákat?

A környezetben a por és a penész csökkentésével csökken a por mennyiségétől függő poratkák populációja is. Az Airfree® készülék egyben a poratkák által termelt ártalmas toxinokat és a poratkák ürülékén élősködő és légúti allergiás rohamokat kiváltó gombákat is elpusztítja.

17. Hogyan pusztítja el az Airfree® készülék a gombákat?

Amint fentebb említettük az Airfree® készülék elpusztítja a levegő útján terjedő mikroorganizmusokat, így a gombákat és a spórákat is. A spórák megsemmisítése miatt új gombatelepek sem tudnak keletkezni, így azután a levegőbe kerülő spórák száma is csökken.

18. Hogyan pusztítja el az Airfree® készülék a vírusokat?

Ezek a mikroszkopikus méretű élőlények is elpusztulnak, amint áthaladnak az Airfree® készülékben lévő forró kerámiamag hajszálcsovein. Az Airfree® készülék kerámia magjában uralkodó hőmérséklet kellően magas, ezen mikroorganizmusok teljes megsemmisítéséhez. Éppen ezért az Airfree® készülék az egyik leghatásosabb légúti megbetegedés megelőző eszköz.

GYFK - Gyakran feltett kérdések

19. Bocsájt-e ki valamilyen gázt vagy vegyi terméket az Airfree® készülék?

Nem. Az Airfree® természetes úton sterilizálja a léghozamot. A honlapunkon több olyan tesztet is talál, amely a szennyező anyagok és az ózon kibocsátásával foglalkozik.

20. Fűti a helyiséget az Airfree®?

Nem. Az Airfree® készülék nem emeli meg érezhetően a terem hőmérsékletét. A teremben működő 2 Airfree® készülék nagyjából annyi hőt termel, mint egy a szobában lévő felnőtt.

21. Megváltoztatja-e az Airfree® készülék a helyiség relatív páratartalmát?

Nem.

22. Kell-e szűrőt cserélnem az Airfree® készülékben?

Nem.

23. Sok energiát fogyaszt az Airfree® készülék?

Nem. Az Airfree® készülék áramfogyasztása mindössze 52 watt a P150 modell, 50 watt a P125, 48 watt a P80, 45 watt a P60, 40 watt a P40, 50 watt az E125, 48 watt az E80, 45 watt az E60 és 33 watt az T40 esetében.

24. Kölcsönhatás van-e az Airfree® stresszoldó világítása és az Airfree® sterilizáló funkciója között? (*)

Nem, nincs. A stresszoldó, pihentető hangulatvilágításnak csak esztétikai értéke van, megnyugtat, de a kisgyermek vagy újszülöttek szobájában esti világításként is szolgálhat. A fényterápia szerint a kék fény feszültségoldó és nyugtató hatású.

(*) Nincs stresszoldó fény az Airfree® T40/E60/E80/E125 modellek esetében!

25. Hová kerülnek az elégetett mikroorganizmusok?

Mint minden élő szervezet, alapvetően a mikroorganizmusok és bomlástermékeik is szénből, oxigénből és nitrogénből épülnek fel. Mivel az Airfree® készülék belső kerámiamagjának a hőmérséklete mintegy 200 °C, ezen anyagokból felépülő minden anyag elég, ami közben széndioxid és víz szabadul fel. A folyamat végén némi szén (vagy hamu) maradhat meg végtermékként.

Az anyagok nagy része elég, így az allergiát kiváltó szerves anyagok is, de ha netán bármi is maradna belőlük, a nagy hőfokon garantáltan megváltozik a szerkezetük, így abban a változatukban már teljesen ártalmatlannak minősülnek.

Szeretnénk megjegyezni, hogy mikroszkopikus szinten történő folyamatokról van szó és a melléktermékek vagy az égéstermékek is hasonló méretűek. A keletkező anyagok ártalmatlanok és kis méretük és tömegük miatt az eltakarításukról, ártalmatlanításukról sem kell gondoskodnunk.

26. A készülék elszámoltatható-e Önkéntes Kölcsönös Biztosító Pénztáraknál?

Igen, az E és a P sorozat.



www.sterillevego.hu

Az Airfree® készülékeket forgalmazza:

myRobot Kft.

E-mai: info@myrobot.hu

Bemutatóterem és Mintabolt:

iRobot Centrum Budapest

1148 Budapest, Fogarasi út 14.

Telefon: 468-2176

Email: info@irobotcentrum.hu

www.irobotcentrum.hu

